



RESUME DU PLAN TRIENNAL

2021-2023

I. SYNTHÈSE DE LA GESTION DU PORTEFEUILLE 2021 DES PROJETS RSE

Le plan triennal 2021-2023 a cumulé une enveloppe globale de 27 166 millions de XAF, dont environ 11 572 millions de XAF pour le FDCL, et 15 593 millions de XAF pour le fonds RSE, et un décaissement global de 22 360 millions de XAF.

Au titre des années 2021, 2022 et 2023, 64 projets ont été exécutés pour un coût global de 28 450 millions de XAF, tels que représentés ci-après :



vu d'ensemble des dépenses des projets 2021

Enveloppe (MXAF)		Projets soutenus par les Fonds RSE			Détails des projets	Coûts détaillés (MXAF)	Coûts des Projets (MXAF)
FDCL	Fonds RSE	Piliers	Sous-piliers	Projets			
3026	3908	Infrastructures	Routes	Pavage des voies secondaires des axes 1,2,6 à Moanda (carrefour Saint Dominique, Marché Onkoula, Cimetière, Mairie 2ème arrondissement, maternité HMA, lycée Rose Massambo/ Rio, Fumier, Carrefour Église Onkoula/Boucle Leyima)	Fourniture Pavés, bordures et Cunettes	1829,9	3763,6
					Travaux des voiries axe 1 (3000 ML)	877,1	
					Travaux des voiries axe 2 (2330 ML)	524	
					Travaux des voiries axe 6 (1353 ML)	292,8	
					Contrôle des travaux	239,8	
			Accès à l'eau	Réhabilitation des fontaines publiques à Moanda, Mounana et Bakoumba	Réhabilitation des bornes	87,6	129,94
					Construction des abris	42,34	
			Accès à l'électricité	Installation des forages à Djoutou, Nguiaassono, Massengo 2, Konda, Mouyabi	Forage Nguiaassono	36	215,2
					Forage Konda	41	
					Forage Mouyabi	41	
					Forage Djoutou	41	
					Forage Massengo 2	34,3	
				Conversion de 2 forages en pompe à énergie photovoltaïque (dépense non prévu)	21,9		
			Accès à l'électricité	Réhabilitation Eclairage publique par réseau électrique et installation des panneaux solaires des villages et quartiers sans éclairage à Moanda, Mounana, Bakoumba et villages environnants (Djoutou, Mouyabi, Botosso, Konda, Magnima, etc...)	Achat panneaux solaires	1465,64	2151,20
					Construction des massifs	119,09	
		Pose lampadaires solaires			129,83		
		Location des camions HIAB et Nacelles			138,79		
		Mise à disposition de 3 brigades topographiques pour les levés et suivis des travaux d'implantation des panneaux solaires à Moanda, Mounana et Bakoumba			11,2		
			Pose et réfection Eclairage public Moanda, Mounana, Bakoumba et environs	286,7			
		Diversification Economique	Miellerie de Djoutou	Achat Matériel + Transport	16,038	19,94	
				Plan architectural	3,9		
			Achat du matériel pour le développement d'activité des pêcheurs et jardiniers de Mvengué	Matériel de pêche	18,84	51,54	
				Matériel espace vert	32,7		
			Contribution de mise en route Usine de KONDA	Fourniture de sable	30	104,2	
				Fourniture de gravier+ transport et location chargeur inclus	34,5		
				Accompagnement des agents de la maintenance de 3L des Pavés	17,15		
				Prestation de GRH	10		
				Business plan, stratégie d'investissement, étude et avis juridique	5		
				Achat des E.P.I	7,5		
			Etude Café-Cacao		42,7	42,7	
			BTC	Accompagnement à la mise en place de BTC construction et Equipement en EPI	10,52	10,52	
			ramassage des ordures à Moanda	curages caniveaux et balisages	30,5	550	
				Création plateforme pour 2 bennes	17,7		
Location d'un bull pour pousser la décharge	16,9						
Prestation de ramassage d'ordures ménagères	484,9						
Santé	Subvention Samu Social		250	250			
	Lutte contre la drepanocytose		4,28	4,28			
	Achats médicaments & Equipement du dispensaire de Nguiaassono		22,83	22,83			
Cohésion Sociale	Education & Renforcement des Capacités	Ecole Communale B de Moanda	Travaux de réhabilitation de l'école communale B de Rio		Projet évalué au plan triennal 2018 -2020		

Enveloppe (MXAF)		Projets soutenus par les Fonds RSE			Détails des projets	Coûts détaillés (MXAF)	Coûts des Projets (MXAF)
FDCL	Fonds RSE	Piliers	Sous-piliers	Projets			
3026	3908	Cohésion Sociale	Education & renforcement des capacités	Réhabilitation de l'école catholique St Dominique Moanda	Terrassement, nivellement et compactage	3,5	177,66
					Génie Civil	47,81	
					Ferronnerie	12,6	
					Electricité	14,5	
					Menuiserie	62,7	
					Toiture bureau de l'inspection générale	3,75	
					Aménagement des toilettes école catholique A, B, C	29	
					Ramping du bureau de l'inspection générale	3,8	
				Mise en place d'un centre de formation numérique (FABLAB)	Electricité	20,5	136,7
					Eau	0,6	
					Vitrophanie	2,458	
					Peinture	0,4	
					Habillage des portes	0,668	
					Climatisation	3,3	
					ARCEP	2,6	
					Matériel & Equipement	29,53	
					Frais de transport	8,71	
					Communication	3,6	
			Aménagement salle	11,5			
			Montage des meubles	0,246			
			Prestation de nettoyage + désherbage	2,9			
			Prestation Gestionnaire	49,7			
			Construction d'une dalle au collège Jean Marie Vianney Alenakiri		3	3	
				Réhabilitation des établissements Mounana et Bakoumba			
				Réparation toiture Ecole cité cadres Mounana	2,047	2,047	
				Établissement Bakoumba	Projet évalué au plan triennal 2018 -2020		
	Subvention JFD	80	80				
Sport	Réhabilitation du Complexe Sportif Henri Tourre de Bakoumba	Rehabilitation du complexe sportif de Bakoumba	70	79,44			
		RLX 25m grillage Galv ST 2,00M	2,4				
		Pose d'une cloture de sécurité en grillage au complexe sportif de Bakoumba	5				
		Tondeuse, traceuse de ligne gazon sport, peinture gazon	1,59				
		Grillage TT HTIM	0,45				
Dialogue Social	Construction de case d'écoute dans les quartiers	Fourniture et construction des points de rencontre (Maçonnerie, Menuiserie, charpente, électricité, peinture)	97,5	97,5			
Soutient aux Parties Prenantes	Forum RSE	Diagnostic Territorial Participatif	30,8	168,79			
		Organisation et accompagnement	137,99				
	Construction Maison Communautaire	Etude architectural	56	56			
	Aides et soutien aux Associations, ONG etc....	Subvention à la Coopérative Apicole et Agro Environnementale (OKONDJA)	10	10			
	Construction de la barrière du cimetière d'Awoungu		28,15	28,15			
TOTAL							
6935							8155

vu d'ensemble des dépenses des projets 2022

Enveloppe (MXAF)		Projets soutenus par les Fonds RSE			Détails des projets	Coûts détaillés (MXAF)	Coûts des Projets (MXAF)		
FDCL	Fonds RSE	Piliers	Sous-piliers	Désignations					
3234	4047	Infrastructures	Routes	Pavage des voies secondaires des axes 5,3,7 à Moanda (Oasis, EGCA, Alliance/ Carrefour SEEG, Mairie Centrale/ Commissariat Police, Trésor Public, Préfecture, RN3)	Travaux Axe 3	650	1930,7		
					Travaux Axe 5	653,2			
					Travaux complémentaire Axe 5	240			
					Travaux complémentaire Axe 7	300			
					Etude APD	87,5			
				Pavage voiries internes à la Cité LEKOLO 2	Travaux piste Sud	522,3	4652,48		
					Travaux piste Nord	513,2			
					Travaux voiries Internes	2895,08			
					Transport Latérite	266,9			
					Fourniture de pavés	455			
				Pavage Cité Mingoungou	Voiries internes	605,5	1983,4		
					Fabrication des pavés voiries internes	142,8			
					Voiries externes	1236,4			
				Accès à l'eau	Installation des forages à Djoutou, Nguiaassono, Yéyé, Magnima	Reprofilage des voies non pavées à Mounana, Moanda et Bakoumba		41,5	
						Forage Djoutou	44,5	223,0	
						Forage Nguiaassono Dispensaire	45		
		Forage Yéyé	51,3						
		Accès à l'électricité	Installation des lampadaires (300) le long de la voie ferrée	Forage Magnima	82,2	62,4			
					62,4				
		santé				Conception du modèle du fonds d'amorçage + convention de financement avec les EMF pour le financement des projets	Achat de 3 Véhicules	59,2	827,96
							Conception du modèle du Fonds d'amorçage	15	
							Garantie EMF	754	
						Miellerie de Djoutou	Assistance technique à la construction	5	71
							Construction de la miellerie	52,2	
							Construction des toilettes	2,5	
							Consommation SEEG	0,3	
							Consommation divers	0,1	
							Travaux de maçonnerie (muret+fontaine)	2,6	
						Fabrication des ruches	8		
						Lancer les 1ère étapes du projet Eucalyptus	Ensemencement des graines	3,102	245,8
							Notice d'impact Environnemental et social du projet	32,5	
							Etude du sols et mission terrain	43,14	
Achat filet d'ombrage et irrigation	106,428								
Achat et équipement du matériel agricole	47,532								
Achat des graines	7,9158								
Travaux de layonnage pour l'échantillonnage du sol	3								
Mise en place d'une pépinière	2,203								
Construction Bâtiment administratif R+2 (ONE/ANUTTC/ANPI)	Etude Géotechnique	31	1783						
	Travaux Génie civil	1079,4							
	Prestations Divers (Electricité, Eau , peinture et autres)	14,6							
Construction du marché d'Alanga	Fournitures Matériel / matériaux	658,941	139,1						
	Travaux de construction	124,8							
	Mise en conformité du forage	9							
				Travaux supplémentaires (cloture +portail)	5,3				
				Subvention Samu Social	500	250			
				Subvention FSBO	200	200			
				Equipement de l'hôpital départemental	811	811			
				Equipement de neurochirurgie du CHU d'Owendo	156,3	156,3			
				Réhabilitation du centre médical de mounana	Travaux de réfection	146,9	149		
Travaux supplémentaire de réfection des toilettes	2								
Lutte contre le paludisme		8,4	8,4						





Enveloppe (MXAF)		Projets soutenus par les Fonds RSE			Détails des projets	Coûts détaillés (MXAF)	Coûts des Projets (MXAF)	
FDCL	Fonds RSE	Piliers	Sous-piliers	Désignations				
3234	4047	santé		Réhabilitation du centre médical et maternité de Bakoumba	Travaux de réfection	88,6	145,87	
					Réhabilitation eau plomberie	26,2		
					Aménagement, électrique	31,1		
		Cohésion Sociale	Education & renforcement des capacités		Subvention JFD		80	
						Sport	Etude conception plateaux sportifs (Belle - vue 1 , Alliance, Lekolo 1)	
			Construction d'un plateau Sportif à Lekolo 2	Conception et travaux de construction de plateau multisport	100			100
					Soutien aux parties prenantes			Cimetière Municipal de Moanda (Amenagement de la voie d'accès)
			Contribution des FONDS à la réorganisation de la chambre de Commerce du Gabon			60	60	
TOTAL								
7281						13 874		

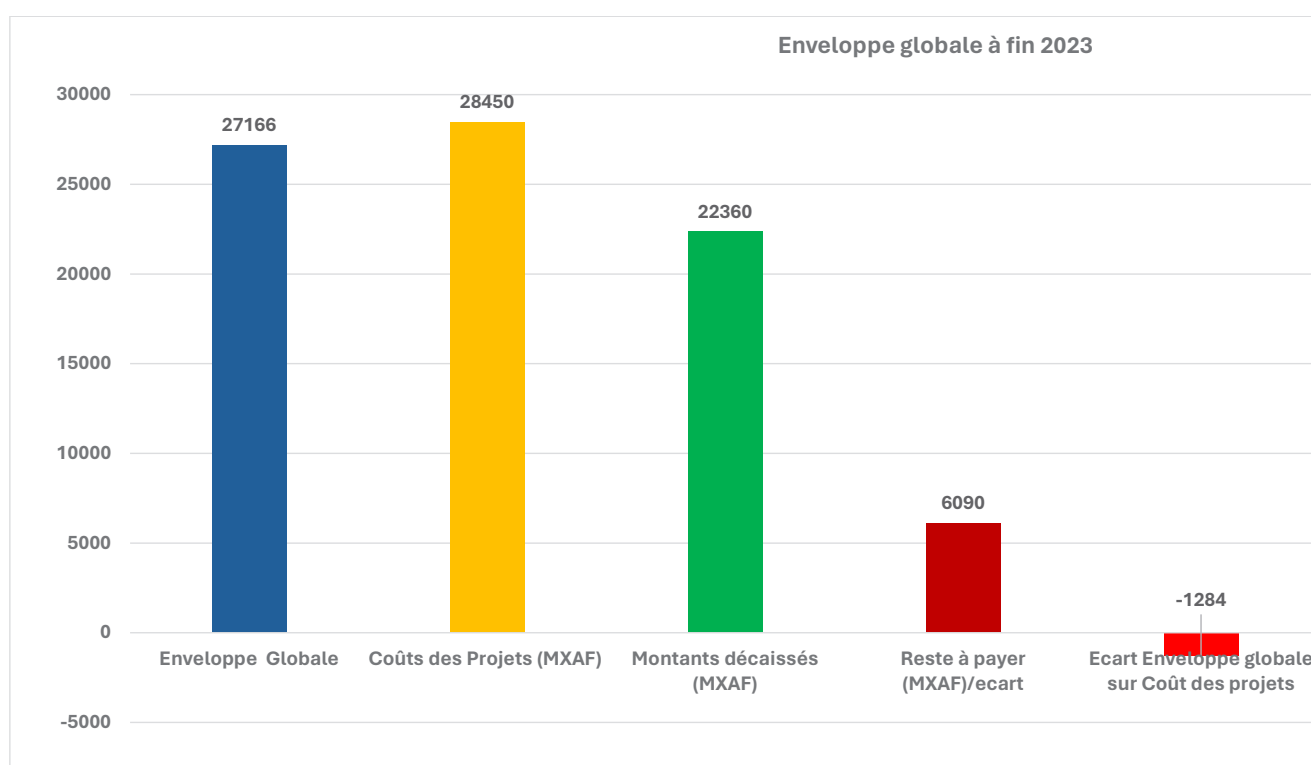
vu d'ensemble des dépenses des projets 2023

FDCL	Fonds RSE	Piliers	Sous-piliers	Désignations	Détails des projets	Coûts détaillés (MXAF)	Coûts des Projets (MXAF)
5312	7638	Infrastructures	Routes	Pavage des voies secondaires des axes 11, 12, 14 à Moanda (Fortune club , École protestante, intersection Rio - Fumier / École protestante, carrefour Saint Dominique / École Communal B, Lycée AugusteNyemgui , Carrefour Hôtel Buding)	Travaux de voirie axe 11 (Fortune club , École protestante, intersection Rio - Fumier)	145	759,94
					Fournitures de pavés H bordures et cunettes pour l'axe 11	38,36	
					Travaux de voirie axe 12 (École protestante, carrefour Saint Dominique)	95,01	
					Fournitures de pavés H bordures et cunettes pour l'axe 12	25,11	
					Travaux de voirie axe 14 (École Communal B, Lycée Auguste Nyemgui , Carrefour Hôtel Buding)	363,67	
					Fournitures de pavés H bordures et cunettes pour l'axe 14	90,10	
					Relevés topographiques Axe 14	2,70	
				Réhabilitation route oasis	Installation chantier (Etude d'exécution mise à disposition cellule topo et géotechnique etc...)	125,65	125,65
				Axe Buding	Réparation de voie par la méthode de Point de temps	67,70	67,70
				Pavage axe 1 à Mounana	Travaux de voirie axe 1 Mounana	399,68	551,99
					Fournitures de pavés	147,18	
					Pose des panneaux d'affichage sur les voix pavettés	5,13	
		Acces à l'eau	Installation d'un forage à Lekoko	Installation d'un forage d'eau de 100 M de profondeur	34,63	34,6	
		Acces à l'électricité	Achat et installation de 4860 lampadaires solaires pour l'ensemble des localités de la région Fonds d'Amorçage pour financement des projets	Achat des 4860 lampadaires	2335,38	2335	
				Virement de la Garantie au EMFS	1800	1800	
		Diversification Economique		Ramassage des ordures à Moanda	Prestation de ramassage des ordures	180,49994	232,7
					Curage manuel et mécanique des caniveaux	35	
					Déherbage novembre / Décembre / Janvier	17,25	
				Fonctionnement FABLAB	Rémunération Fabmanager	80,78	114,55
					Fonctionnement et Achat Matériel et Travaux (Etablissement de kakemono , travaux étanchéité toiture etc...)	33,77	
				Construction du marché de Bakoumba	Estimation en cours de validation		
		Santé	Ambulance au Centre Médical de Bakoumba	Achat de l'ambulance	30	30	
		Cohésion Sociale	Education & Renforcement des capacités	Création d'une école de Musique de Moanda	Achat des équipements et de Matériel de musique Moanda	37,33	37,1
					Réhabilitations des établissements confessionnels et publics de Bakoumba	Travaux de Génie Civil CES Zacharie MAÏKA	45,46
				Travaux électriques CES Zacharie MAÏKA		8,62	
				Travaux plomberie CES Zacharie MAÏKA		4	
				Travaux de Génie Ecole Catholique Bakoumba		47	
				Travaux électriques Ecole Catholique Bakoumba		8	
				Travaux plomberie Ecole Catholique Bakoumba		6	
				Travaux de Génie Civil Ecole communale B		40	
				Travaux électriques Ecole communale B		6	
				Travaux plomberie Ecole communale B		4	
Réhabilitations des établissements confessionnels de Mounana	Travaux plomberie Ecole Catholique Sainte Barbe			4,5		162	
	Travaux Génie Civil Ecole Catholique Sainte Barbe			50			
	Travaux électriques Ecole Catholique Sainte Barbe			8			
	Travaux plomberie Ecole Alliance Chrétienne			9,50			
	Travaux Génie Civil Ecole Alliance Chrétienne			9,98			
	Travaux électriques Ecole Alliance Chrétienne			80			
Formation professionnelle des jeunes de Mounana	Estimation en cours de validation						
Sport	Rafrachissement du complexe sportif de Bakoumba			Débroussaie Extérieur du stade (Tribune)	3,427	7,5132	
				Electricité	0,32		
		Travaux de peinture	3,3662				
		Réparation de la Clôture	0,4				
Total							
12950							6421

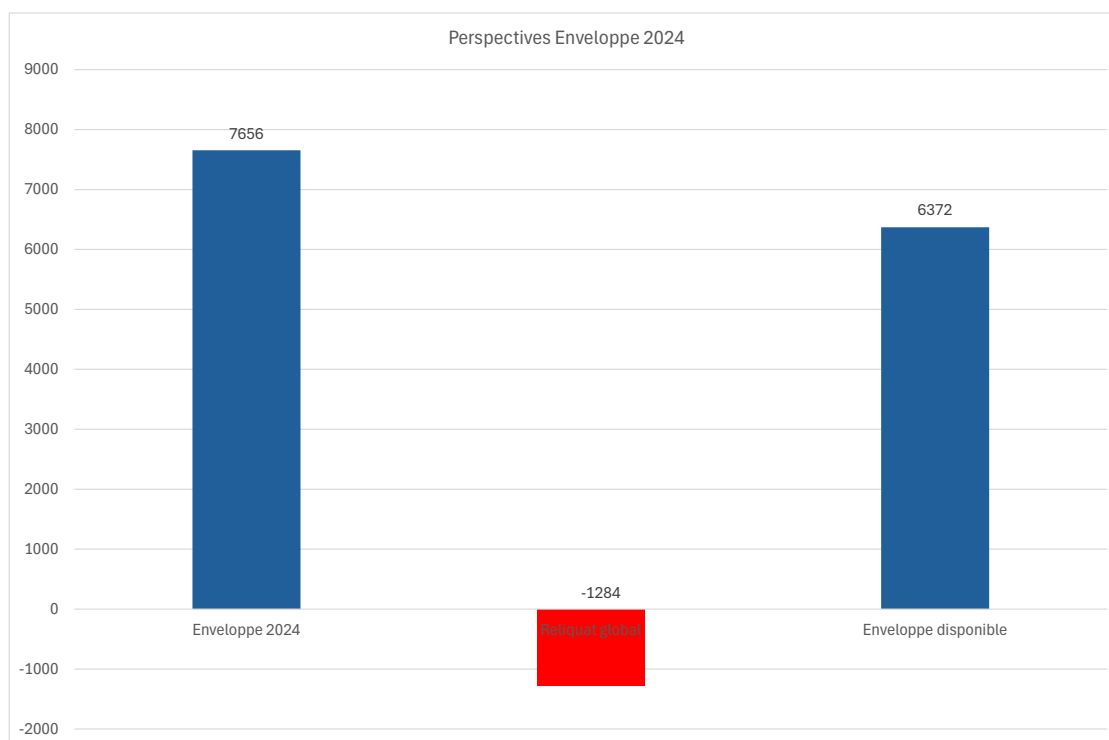
Enveloppe globale	Coûts des Projets (MXAF)	Montants décaissés (MXAF)	Reste à payer (MXAF)/ ecart	Ecart Enveloppe globale sur Coûts des Projets
27 166	28 450	22 360	6090	-1284

Au 31 décembre 2023, la quasi-totalité des chantiers était clôturés soit 83% du taux d'avancement global.

INVESTISSEMENT COMMUNAUTAIRE						
Secteurs	Projet 2021		Projet 2022		Projet 2023	
 Infrastructures	3	100%	13	98%	13	69%
 Cohésion	5	88%	6	97%	3	53%
 Diversification	4	100%	6	100%	4	39%
 Santé	1	100%	6	98%	1	50%



Le report négatif de 1284 millions a impacté l'enveloppe 2024, telle que représentée sur la figure suivante :

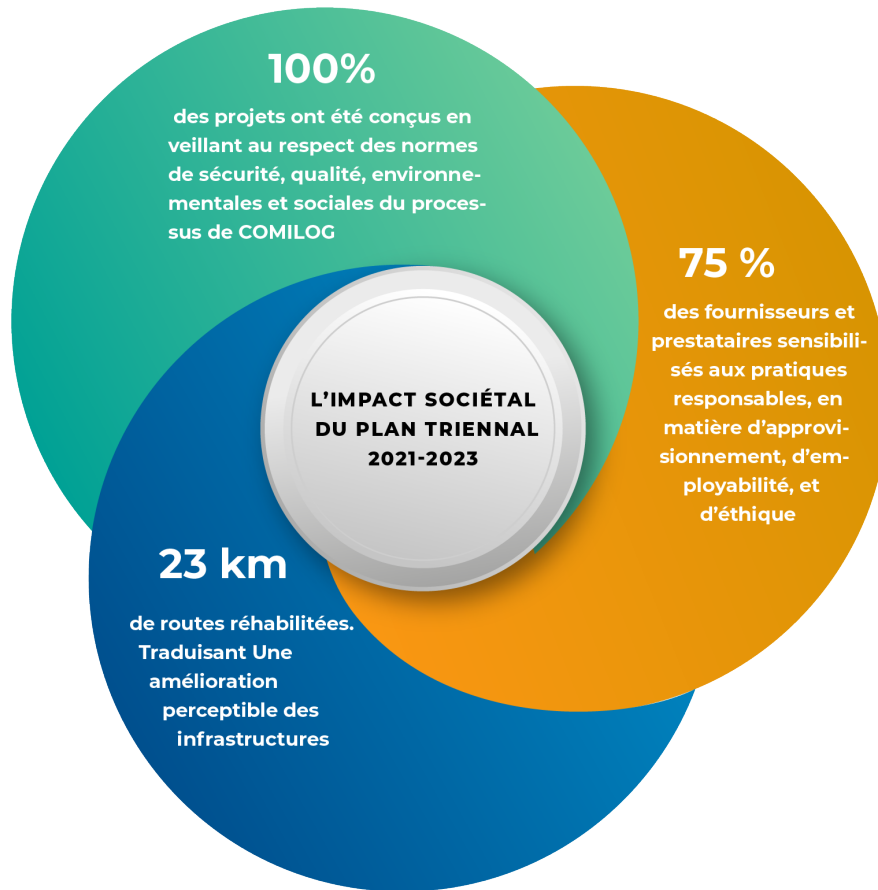




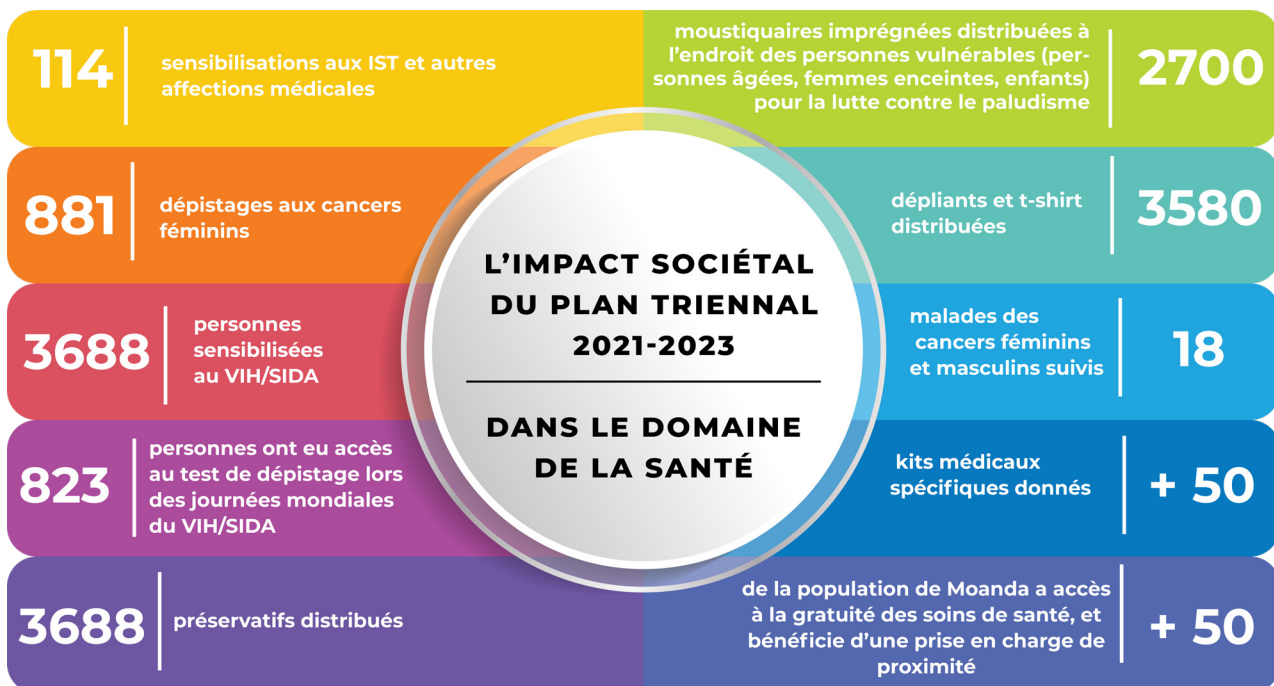
IMPACT SOCIETAL DU PLAN TRIENNAL RSE 2021-2023



L'impact Sociétal du plan triennal 2021-2023 se traduit par :



Dans le domaine de la santé, par



Dans le domaine de l'éducation, par :

863 élèves des classes de 6e et 5e de huit (8) établissements qui ont été édifiés sur leurs droits et devoirs journée des droits de l'enfant

Dans le domaine de l'employabilité, par :

90% d'employabilité locale générée par la sous-traitance lors de l'exécution des projets RSE

943 emplois indirects générés par les entreprises locales, principalement dans le secteur des BTP

242 emplois permanents.

Dans le domaine économique, par :

L'implication de plus de 100 locales entreprises lors de l'exécution des projets RSE du Partenariat Etat Gabonais COMILOG.

-Un taux moyen d'acquisition locale des intrants est d'environ 60% et une moyenne d'un peu plus de 50% de fournisseurs locaux. .



